

PRESSE INFORMATION

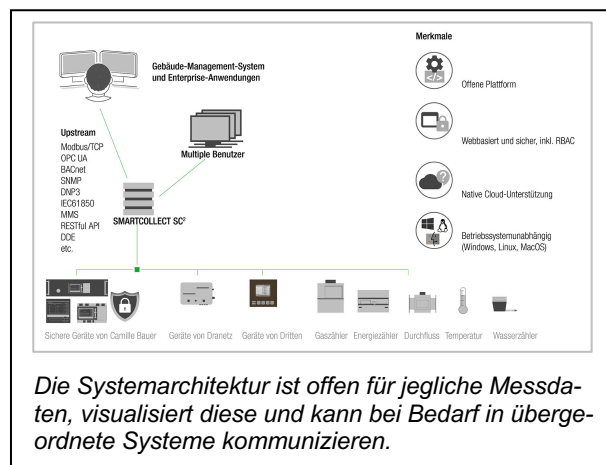
Innovative und skalierbare Multikomponenten Software

SmartCollect® SC² vereint digitales Messdaten-Management und SCADA

(Wohlen, April 2021) Das Thema Messen, der sichere Zugriff auf Messdaten, die sichere Ver-
 wahrung der Messdaten als auch das Visualisieren
 und Analysieren solcher birgt immer grösser
 werdende Herausforderungen. Nicht zuletzt auch
 getrieben von strikter werdenden IT-Richtlinien,
 wachsender Komplexität der Infrastrukturen, Da-
 tenschutz, usw. Und dies alles im Verbund einer
 rasanten digitalen Marktdynamik.

Das Ziel: Die Messdatenwelt vereinfachen

Camille Bauer Metrawatt führt zum anwenderge-
 rechten Datenmanagement die innovative Smart-
 Collect® SC² als HMI/SCADA-Software ein. Im Gegensatz zu einigen anderen SCADA-Softwaretools
 in dieser Kategorie, basiert die SmartCollect® SC² auf einer neuen, hochmodernen Plattform mit einer
 visuell ansprechenden 2D/3D webbasierten grafischen Benutzeroberfläche. Dabei überzeugt die Ein-
 fachheit, Funktionalität, Flexibilität aber auch das Preis-Leistungsverhältnis.



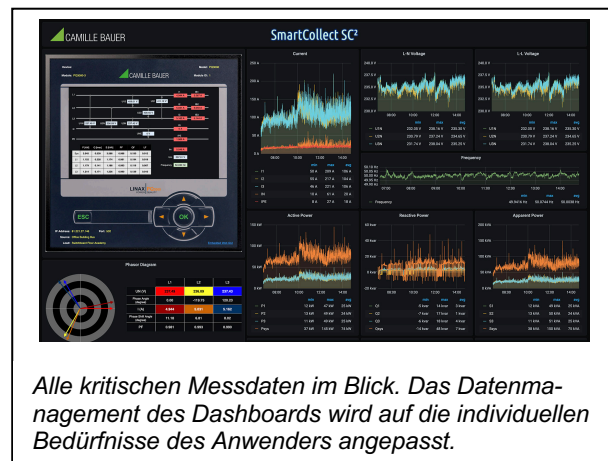
Ein Blick auf die System-Architektur

Im Wesentlichen handelt es sich um eine web-
 basiertes HMI, dass ohne eine komplizierte Client-
 Server-Architektur auskommt. Der Vorteil
 ist dabei offensichtlich. Die Sicherheit der IT-
 Infrastruktur bleibt weiterhin in der Hand des
 Anwenders und wird nicht durch den HMI-Zu-
 gang einer Anwendersoftware beeinflusst. Die
 Applikation für den Anwender läuft via WebGUI
 und wird mittels einer rollenbasierter Zugangs-
 kontrolle (RBAC) und einem AuditLog über-
 wacht. Dabei werden Messdaten nach kunden-
 spezifischer Konfiguration jeweils sicher auf ei-
 nen Server, lokal oder in der Cloud, abgelegt
 und für das webbasierte HMI vorn dort zur Vi-

ualisierung abgerufen. Zudem stehen viele gängige Kommunikationsprotokolle zur Systemin-
 tegration zur Verfügung.

Bewusste Einfachheit trotz Leistungsstärke ist angesagt

Den Kern der SmartCollect® SC² bilden innova-
 tive Funktionalitäten. So können infrastrukturelle
 Übersichten mit Messdaten in 2D- oder 3D-Gra-
 fiken als auch in Einlinien-Diagrammen darge-
 stellt werden. Zudem bietet ein Dashboard die
 Möglichkeit, Verläufe der jeweils relevanten
 Messdaten zu evaluieren, mit synchronisierten
 Zoom-Funktionen zu analysieren und mögliche
 Trends daraus abzuleiten. Neben der Visualisie-
 rung der Ereignisse und Alarme stehen Export-
 funktionen von Messdaten zur Verfügung. Ein
 grosses Plus der Software bietet der Zugang zu



den einzelnen Messstellen aus dem HMI der SmartCollect® SC² direkt in das jeweilige WebGUI der Messgeräte. Hier können notwendige Einstellungen als auch weitere Messdaten eingesehen und tiefere Analysen umgesetzt, bzw. sogar einzelne Prozesse grafisch appliziert werden. In den Camille Bauer Produkten ist der Zugriff dabei mit weiteren integrierten Schutzfunktionen wie RBAC, Client Whitelist, AuditLog, Syslog, Secure Firmware, 16GB-SD Karte und Hypertext Transfer Protocol Secure (https) zusätzlich gegen ungewollte Manipulation abgesichert. Alle oben beschriebenen Möglichkeiten werden dabei kundenspezifisch und somit flexibel eingerichtet. Diese können vom Anwender später selbst auf die entsprechenden User mit Nutzerprofilen angepasst werden. Dabei werden diverse Landessprachen unterstützt. Die SmartCollect® SC² bietet zudem die Möglichkeit, verschiedenste Daten von Messgeräten und Sensoren verschiedenster Hersteller als auch virtueller Kanäle anwendergerecht zu verarbeiten. Moderne Sharing-, Snapshot als auch Playlist-funktionen gehören dazu.



Für jeden Use Case die richtige Version

Für die Anwendungsfälle stehen derzeit 4 Editionen der SmartCollect® SC² zur Verfügung. Bei kleineren Installationen bietet sich die Starter Edition an. Bei Messstellen ab >10 wird die Standard Edition empfohlen, die dann in einer Professional bis hin zu einer Enterprise Edition verfügbar ist. Dabei wird die Software nach Anzahl der Messstellen und geforderten Messdaten skaliert und optimal nach verfügbarem Budget ausgelegt. Zudem wird der Anwender bereits während der Auslegungsphase so geführt,

zu Beginn bereits Eindeutigkeit darüber besteht, wie die Software später in der Applikation aussehen und funktionieren soll. Ein grosses Plus zur Schaffung von Transparenz und Effizienz während der Angebots- bzw. Initialisierungsphase. Dabei ist die Software aus jeder Edition heraus skalierbar und berücksichtigt damit weitsichtig mögliche Anpassungen und Erweiterungen. Die Software findet sich unter anderem in Anwendungen der Energie-Verteilung als auch in industriellen als auch kommerziellen Infrastrukturen wieder. Somit ist sie ein Allrounder für viele Bereiche, wobei die jeweilige Messeinheit ihre Berücksichtigung findet.

Info: [Stationäres SCADA mit SmartCollect® SC² - Power Quality as a Service \(pq-as-a-service.com\)](https://www.pq-as-a-service.com)

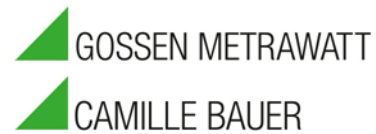
Ein Online-Blick lohnt sich unter <https://scada-smartcollect.com> [mit Zugangsberechtigung]

Kontakt unter info@scada-smartcollect.com

Anzahl Zeichen (mit Leerschlägen): ca. 4'873

Dieser Artikel ist mit dem Bildmaterial zur Veröffentlichung freigegeben.

Pressekontakt: **Camille Bauer Metrawatt AG**
Sascha Engel
Aargauerstrasse 7
CH-5610 Wohlen
t +41 56 618 21 11
f +41 56 618 21 21
sascha.engel@camillebauer.com
info@scada-smartcollect.com
www.camillebauer.com



Camille Bauer Metrawatt AG

Die Camille Bauer Metrawatt AG ist ein schweizerisch, mittelständiges Unternehmen zur Entwicklung, der Produktion und Vermarktung industrieller Messtechnik. Das in Wohlen/Schweiz ansässige Unternehmen, untergliedert in vier technologische Bereiche und einer Akademie, bietet im Segment des Starkstrom-Monitorings und der Positions-Sensorik kunden- und applikationsorientierte Lösungen an. Die AG gehört zur GMC-I Gruppe mit Hauptsitz in Nürnberg/Deutschland und ist dadurch mit ihren weltweiten Vertretungen ein namhafter Lieferant für Messungen in der energetischen Verteilung als auch bei den industriellen Verbrauchern. Mit schweizerischem Anspruch auf höchste Qualität und der hohen Innovationskraft verschafft die Camille Bauer Metrawatt AG ihren Kunden messbaren Nutzen. Weitere Information unter www.camillebauer.com