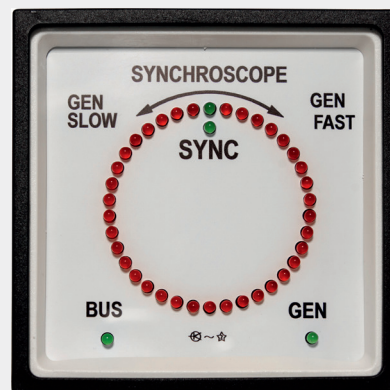
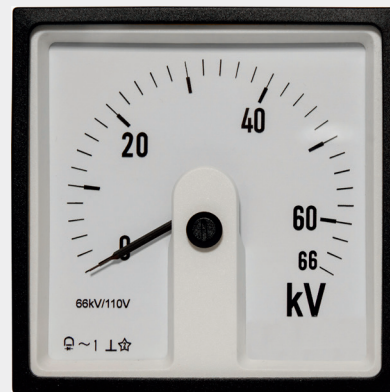
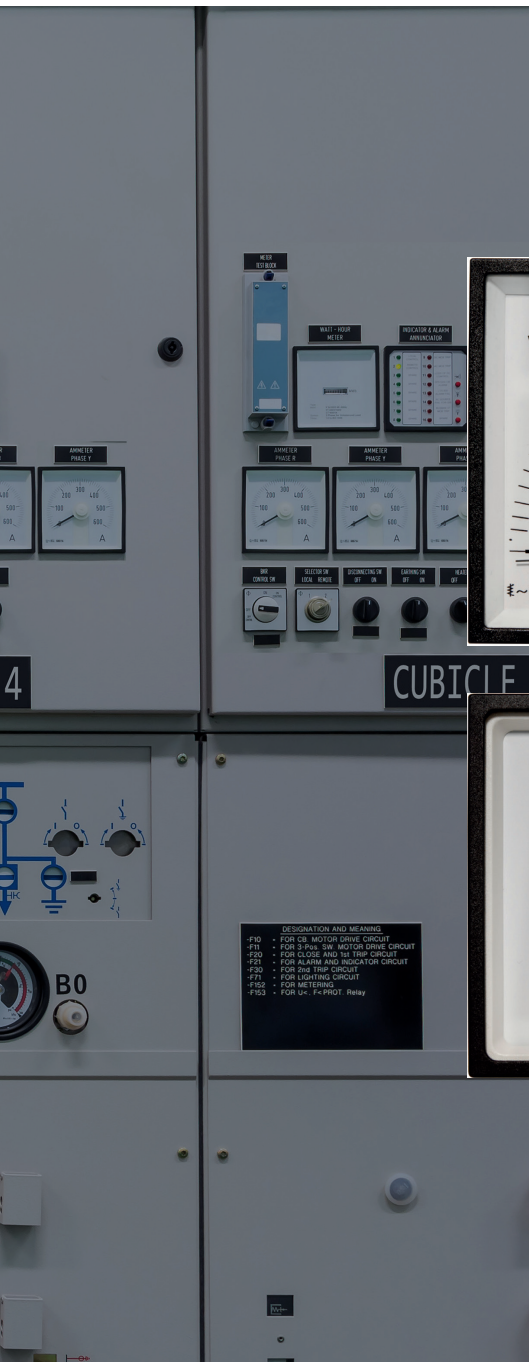


# EINFACHE MESSUNG IM ELEKTRISCHEN NETZ

ANALOG ANZEIGEMESS-  
GERÄTE ZUR ANZEIGE DER  
WICHTIGSTEN ELEKTRISCHEN  
DATEN



## SIRAX ANALOG ANZEIGER REIHE

SIRAX BM100 • SIRAX BM200/250 • SIRAX BM300/350 • SIRAX BM400 • SIRAX BM500/550  
SIRAX BM600/650 • SIRAX BM700/750 • SIRAX BM800/850 • SIRAX BM900 • SIRAX BM910 • SIRAX BM920



## ANALOG ANZEIGEMESS- GERÄTE ZUR ANZEIGE DER WICHTIGSTEN ELEKTRISCHEN DATEN



Die Camille Bauer Metrawatt AG bietet Ihnen eine grosse Palette an analoger Anzeigemessgeräte für nahezu alle Einsatzgebiete an. Es stehen verschiedenste Gerätearten, Gehäuseabmessungen und Skalen für den Schalttafel-, Maschinen- und Mosaikrastereinbau zur Verfügung.

Es lassen sich damit folgende Messaufgaben lösen:

- Direktmessung von Gleichstrom oder Wechselstrom (mit Stromwandler oder Shunt)
- Gleichspannung oder Wechselspannung
- Wechselspannung mit integriertem Voltmeter-Umschalter
- Frequenz
- Frequenz mit Vibrationsmesswerk
- Leistung
- Leistungsfaktor
- Betriebsstundenzähler
- Synchronisierereinrichtung (Synchronoskop)
- Sonderausführungen auf Anfrage

# FLEXIBEL

---

Hohe Flexibilität dank grosser Variantenvielfalt

Kundenspezifisch wählbare Skaleneinteilungen

Bewusst kein Firmenlogo auf der Frontskala

Wählbare Gebrauchslage

Einfache Messeinheit zum besten Preis

Hohes Lieferversprechen

# EINFACH

---

Sehr einfache und schnelle Montage und Installation

Keine Hilfsspannung erforderlich

Keine Parametrierung notwendig

Übersichtliches Design

# KLAR

---

Einfache und übersichtliche Darstellung der Messwerte

Schnelle Erfassung von Messwerten

Tendenzen und Trends sind auf einen Blick erkennbar

# ZUVERLÄSSIG

---

Kompakte und robuste Gehäuse

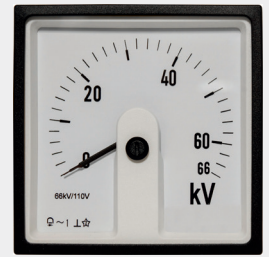
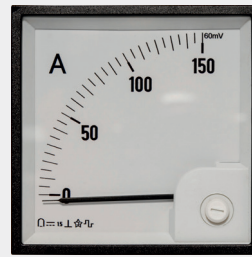
Berührungsschutz der Klemmen

Tiefe Ausfallwahrscheinlichkeit der Anzeige

Hohe Gerätesicherheit, Langlebigkeit und Verfügbarkeit



# ÜBERSICHT ANALOGE ANZEIGERÄTE DER SIRAX BAUREIHE



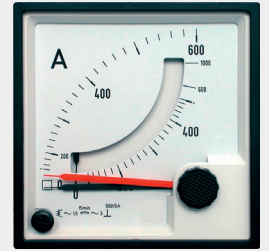
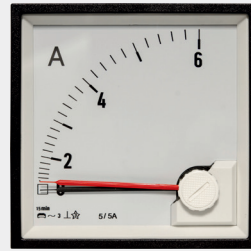
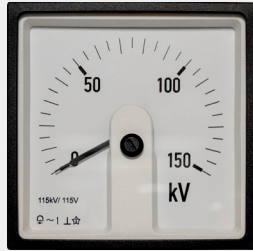
BM100

BM150

BM200

BM250

MESSART	Strom und Spannung			
GERÄTEART	Dreheisen	Dreheisen mit Umschalter	Drehspule	
ART DER ANZEIGE	Balkenzeiger mit Schneide			
ART DER SKALA	90°	90°	90°	240°
FRONTRAHMENGRÖSSE	□48mm / □72mm / □96mm / □144mm	□72mm / □96mm	□48mm / □72mm / □96mm / □144mm	
EINBAULAGE	0 ... 120°			
GEMESSENE PARAMETER	Wechselstrom / -spannung	1- oder 3-Phasen Wechselstrom / -spannung	Gleichstrom / -spannung	
MESSBEREICH STROM	100mA ... 100A ... / 5A (für Wandler) ... / 1A (für Wandler)	1A / 5A	15µA ... 100A 4 ... 20mA (für Wandler)	50µA ... 100A 4 ... 20mA (für Wandler)
MESSBEREICH SPANNUNG	6V ... 1000V ... / 100V (für Wandler) ... / 110V (für Wandler)	100V ... 600V	15mV ... 1000V 60mV ... 150mV (für Shunt)	60mV ... 600V 50mV ... 150mV (für Shunt)
SPANNUNGSFESTIGKEIT	3kV 2kV (für □48mm)	3kV	3kV 2kV (für □48mm)	
GENAUIGKEIT	1.5% (vom Referenzwert)			
GEHÄUSEMATERIAL	Ploycarbonat			
BRENNBARKEITSKLASSE	UL94 V-0, selbstverlöschend, nicht tropfend, halogenfrei			
GEHÄUSESCHUTZ	IP52 Gehäuse frontseitig IP00 Anschlüsse ohne Berührungsschutz IP20 Anschlüsse mit Berührungsschutz			
NORMKONFORMITÄT	Performance: IEC 60051 Sicherheit: IEC 61010			



**BM300**

**BM350**

**BM400**

**BM500**

**BM550**

Strom und Spannung

Drehspule  
mit Gleichrichter

Dreheisen oder Drehspule  
für Normschienenmontage

Bimetall

Bimetall-/Bimetall-  
Dreheisen

Balkenzeiger mit Schneide

Balkenzeiger mit Schneide  
Maximalwertbalkenzeiger

90°

240°

90°

90°

90°

□48mm / □72mm / □96mm / □144mm

□45mm  
(45 x 85 x 57mm)

□72mm / □96mm

0 ... 120°

Wechselstrom / -spannung

Wechsel- oder Gleichstrom,  
Wechsel- oder Gleichspannung

Wechselstrom

100µA ... 10A  
... / 5A (für Wandler)  
... / 1A (für Wandler)

100mA ... 10A  
... / 5A (für Wandler)  
... / 1A (für Wandler)

1mA ... 15A  
... / 5A (für Wandler)  
... / 1A (für Wandler)

1A / 5A  
1A...10000A / 1A  
1A...10000A / 5A

6V ... 600V  
... / 100V (für Wandler)  
... / 110V (für Wandler)

100mV ... 600V  
... / 100V (für Wandler)  
... / 110V (für Wandler)

--

3kV  
2kV (für □48mm)

2kV

3kV

3kV

1.5% (vom Referenzwert)

3% (vom Referenzwert)

Ploycarbonat

UL94 V-0, selbstverlöschend, nicht tropfend, halogenfrei

IP52 Gehäuse frontseitig  
IP00 Anschlüsse ohne Berührungsschutz  
IP20 Anschlüsse mit Berührungsschutz

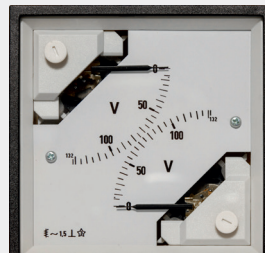
Performance: IEC 60051  
Sicherheit: IEC 61010



# ÜBERSICHT ANALOGE ANZEIGERÄTE DER SIRAX BAUREIHE

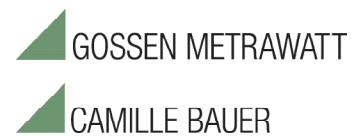


	BM600	BM650	BM700	BM750
MESSART	Frequenz		Leistungsfaktor (Einphasen / 3-Phasennetz)	
GERÄTEART	Drehspule mit eingebauten Wandler			
ART DER ANZEIGE	Balkenzeiger mit Schneide			
ART DER SKALA	90°	240°	90°	240°
FRONTRAHMENGRÖSSE	□72mm / □96mm	□96mm / □144mm	□72mm / □96mm	□96mm / □144mm
EINBAULAGE	0 ... 120°			
GEMESSENE PARAMETER	45...50...55 Hz / 45...55...65 Hz / 45...60...65 Hz 360...400...440 Hz / 380...400...420 Hz		COSφ cap 0.5...1...0.5 ind COSφ cap 0.8...1...0.3 ind COSφ cap 0.8...1...0.8 ind	
MESSBEREICH STROM	57.7V ... 500V			
MESSBEREICH SPANNUNG	--		1A / 5A	
SPANNUNGSFESTIGKEIT	2kV		2kV	
GENAUIGKEIT	0.5% (vom Referenzwert)		1.5% (vom Referenzwert)	
GEHÄUSEMATERIAL	Ploycarbonat			
BRENNBARKEITSKLASSE	UL94 V-0, selbstverlöschend, nicht tropfend, halogenfrei			
GEHÄUSESCHUTZ	IP52 Gehäuse frontseitig IP00 Anschlüsse ohne Berührungsschutz IP20 Anschlüsse mit Berührungsschutz			
NORMKONFORMITÄT	Performance: IEC 60051 Sicherheit: IEC 61010			



BM800		BM850		BM900		BM910		BM920	
Wirk- und Blindleistung (Einphasen / 3-Phasennetz)				Zeit in Stunden		Strom und Spannung		Frequenz und Phasendifferenz	
Drehspule mit eingebauten Wandler				Rollenzählwerk mit Synchromotor		2 in 1 Dreheisen		Synchronoskop	
Balkenzeiger mit Schneide						Balkenzeiger mit Schneide Maximalwertbalkenzeiger		LED 360°	
90°		240°		90°		90°		--	
□96mm				□72mm / □96mm		□72mm / □96mm		□96mm / □144mm	
				0 ... 120°					
Bei Bestellung angeben				00000.00 ... 99999.99		1A / 5A 1A...10000A / 1A 1A...10000A / 5A		35 ... 70 HZ	
57.7V ... 500V				100 ... 125 VAC 200 ... 250 VAC 380 ... 440 VAC		6V ... 600V ... / 100V (für Wandler) ... / 110V (für Wandler)		100 ... 500 VAC	
5A ... 200000A / 1A 5A ... 200000A / 5A				--		100mA ... 60A ... / 5A (für Wandler) ... / 1A (für Wandler)		--	
2kV				3kV		3kV		2kV	
1.5% (vom Referenzwert)				±0.02s in 24 h		3% (vom Referenzwert)		--	
				Ploycarbonat					
				UL94 V-0, selbstverlöschend, nicht tropfend, halogenfrei					
				IP52 Gehäuse frontseitig IP00 Anschlüsse ohne Berührungsschutz IP20 Anschlüsse mit Berührungsschutz					
				Performance: IEC 60051 Sicherheit: IEC 61010					

# GMC INSTRUMENTS



Camille Bauer Metrawatt AG  
Aargauerstrasse 7 • 5610 Wohlen • Schweiz  
TEL +41 56 618 21 11 • FAX +41 56 618 21 21  
www.camillebauer.com • info@cbmag.com